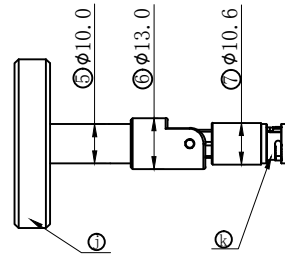
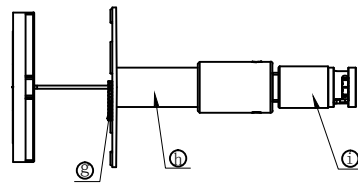
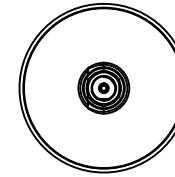
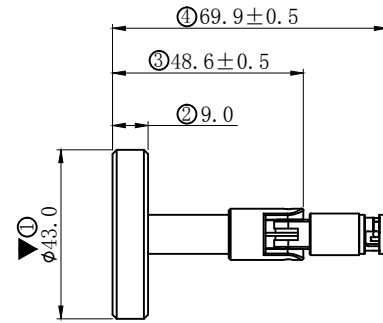
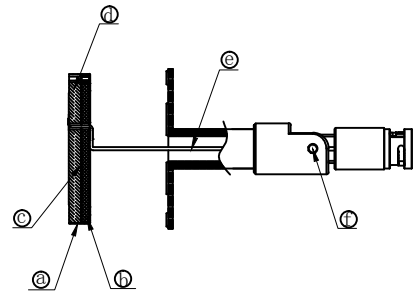


REV.	ECN NUMBER	DESCRIPTION	DATE	DRAWN	CHECKED	APPROVED
X1	ECN180421	初版发行	05/31' 18	丁第斌	熊志辉	张英杰



NOTES:

1. 各部件装配完后要平整、整洁，不得有油污、划痕、变形等外观不良。
2. 超声线、模具夹线段差 $\leq 0.1\text{mm}$ ，即不能有刮手感。
3. 标有“▼”为QC重点检测尺寸。
4. 产品须符合本公司ROHS等相关测试要求。
5. 频率范围：2400-2500 MHz。
VSWR: 3.0 Max.

l	焊锡丝	1	840000918	普润 SAC305, OD0.8mm
k	连接器	1	605060165	mini-BNC公头公针，镀镍，接0.81电缆
j	底座	1	605060110	2.4G非标定向天线底座，OD43*9mm, ABS, 黑色
i	下固	1	605060107	2.4G非标全向天线下固，OD10.6*21.6mm, PC-110, 黑色, 无卤
h	杆套	1	605060109	2.4G非标定向天线杆套，OD40.7*41.26mm, ABS, 黑色, 无卤
g	泡沫棉	1	605011047	泡沫棉，10*10*1mm, 双面背胶
f	铆钉	2	605060108	2.4G非标全向天线铆钉，OD2.4*5.6mm, POM, 黑色, 无卤
e	Cable	1	74T686002	0.81Cable, L=130mm, 黑色
d	PCB板	1	605040209	PCB板，OD38*T3.0mm, FR4, 无卤, 表面绿油
c	双面胶	1	605011048	双面胶，15*15*0.15mm, 3M胶，双面胶
b	PCB板	1	605040210	PCB板，OD38*T2.0mm, FR4, 无卤, 表面绿油
a	铜箔	1	605011046	铜箔，125*8*T0.05mm, 单面背胶
ITEM	PART NAME	Q'TY	PART #	MATERIAL / FINISH



GENERAL TOLERANCE		SCALE: 1:1	DRAWN: 丁第斌	DATE: 07/10' 18	DWG. NO: 600-T686-01	TITLE: 2.4G非标定向天线结构图	REV. X1
X. ± 0.50	XX. ° ± 5°	UNIT: mm	CHECK:	DATE:			PARTS NO. (INTENDED USE): 81800T686
.X ± 0.10	.X. ° ± 2°	SIZE: A4	APPROVE:	DATE:			
.XX ± 0.05	.X. ° ± 1°						